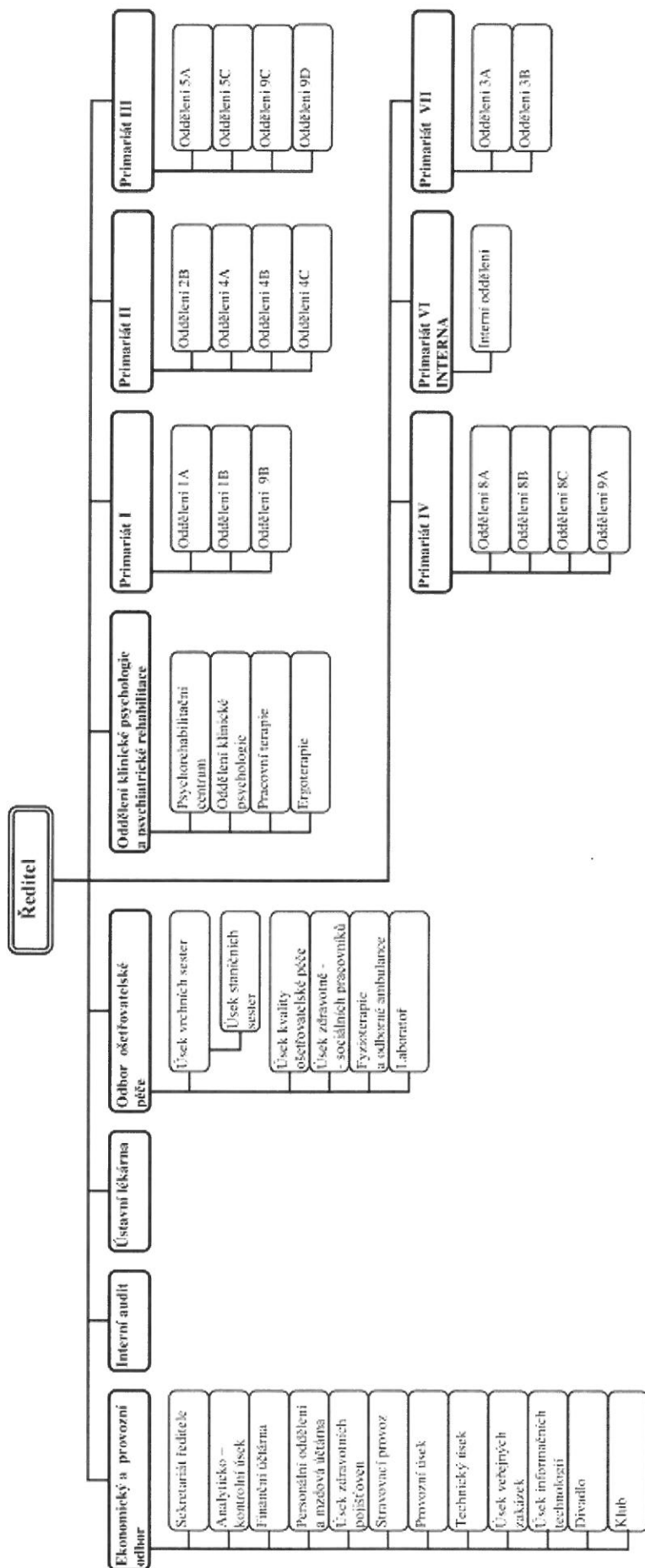




Organizační schéma platné od 1.04.2015



S účinností od 1.4.2015 se zřizuje oddělení klinické psychologie a psychiatrické rehabilitace.

V rámci ekonomického a provozního odboru dochází ke změně stávajícího kontrolního úseku na analyticko - kontrolní úsek a ke změně stávajícího obchodního úseku na úsek veřejných zakázek.