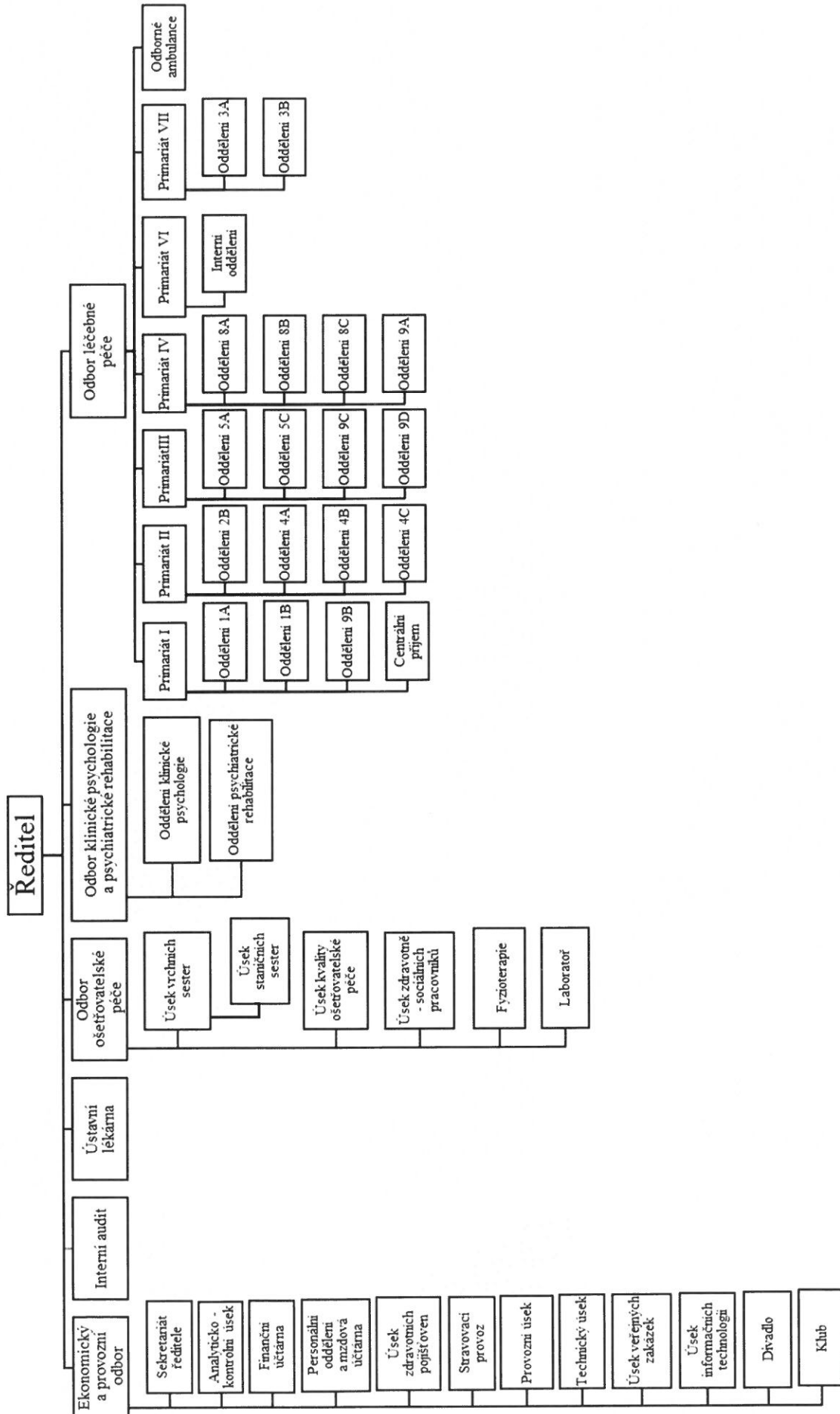





Organizační schéma od 1. 1. 2018



Psychiatrická nemocnice Jihlava Brněnská 455/54 586 24 Jihlava Tel: 567 552 111 IČO: 00600601	ORGANIZAČNÍ ŘÁD PSYCHIATRICKÉ NEMOCNICE JIHLAVA	 Psychiatrická nemocnice Jihlava
Č.j.: PNJ/R/2015/690		Ř 002 Příl. 01

S účinností od 1. 4. 2015 bylo zřízeno oddělení klinické psychologie a psychiatrické rehabilitace.

V rámci ekonomického a provozního odboru došlo ke změně stávajícího kontrolního úseku na analyticko – kontrolní úsek a ke změně stávajícího obchodního úseku na úsek veřejných zakázek.

S účinností od 1. 2. 2017 se v rámci provozního úseku zřídil útvar úklidu.

S účinností od 1. 1. 2018:

- se zřizuje odbor léčebné péče, který je řízený náměstkem pro léčebnou péči,
- se v odboru léčebné péče zřizuje útvar odborné ambulance, který je řízen náměstkem pro léčebnou péči,
- se v rámci primariátu I zřizuje centrální příjem, který je řízen primářem primariátu I,
- se primariát VI INTERNA mění na primariát VI,
- se oddělení klinické psychologie a psychiatrické rehabilitace mění na odbor klinické psychologie a psychiatrické rehabilitace,
- se psychorehabilitační centrum, pracovní terapie a ergoterapie mění na oddělení psychiatrické rehabilitace,
- se fyzioterapie a odborné ambulance mění na fyzioterapii.